



# Skogen som en stabil resurs

Agro Västmanland, Brunnby

2025 11 12

Johan Litsmark, Ellen Nystedt

2025 11 12

Skogens mångbruk



Habo



## Kort om Ellen

**Ellen Nystedt**

Ekolog, processledare och landsbygdsutvecklare. Erfarenhet inom affärsutveckling inom skogens mångbruk, och som egen företagare inom naturturism med skogen som bas.

2025 11 12

Skogens mångbruk



Medfinansieras av  
Europeiska unionen

**SKOGEN SOM EN  
STABIL RESURS -  
NU OCH I FRAMTIDEN**

Munktorp



# Kort om Johan

Johan Litsmark  
Ekonomagronom

Tidigare på Länsförsäkringar

- Lantbruk, försäkring, skadeförebygg och bank
- Naturskadespecialist
- Produktspecialist lantbruk och skog

Idag fristående konsult

2025 11 12

Skogens mångbruk





## Dagen



- Är skogen inte redan en stabil resurs?
- Mångfald och risk, hur hänger det ihop?
- Skogligt management för den biologiska mångfalden
- Börja med målet, Vad har jag, vad kan jag, vad vill jag?
- Kombinera tillväxt och mångfald

Har vi skapat robusta skogs-  
ekosystem som kan fortsätta  
leverera det vi behöver?



2025 11 12

Skogens mångbruk



## Sveriges 16 miljökvalitetsmål

Sveriges 16 miljökvalitetsmål beskriver det tillstånd i den svenska miljön som miljöarbetet ska leda till.



"Åtgärder som genomförs ger positiva effekter, men är inte tillräckliga. Förlust av naturvärden som inte går att återskapa är ett allvarligt problem..." (Skogsstyrelsen, 2023)

Svenska modellen

"Mjuk" styrning

Dialog, utbildning, rådgivning, frivillighet etc.

Mycket ambitiösa mål men bristande målluppfyllnad

Målinflation

Implementeringsunderskott

Naturvårdsverket och Skogsstyrelsen följer regelbundet upp miljökvalitetsmålet *Levande skogar*, som syftar till att bevara biologisk mångfald, kulturmiljövärden och skogens ekosystemtjänster. Den senaste uppföljningen från mars 2025 visar att utvecklingen i miljön är negativ och att målet inte kommer att nås med nuvarande insatser.

- Otillräckliga åtgärder.
- Förlust av naturvärden & livsmiljöer som inte kan återskapas på överskådlig tid
- Bristande resurser till åtgärder, skydd, rådgivning



Naturvårdshänsyn är standard sedan 90-talet men ...  
Har vi skapat robusta skogar?

---

2025 11 12

Skogens mångbruk



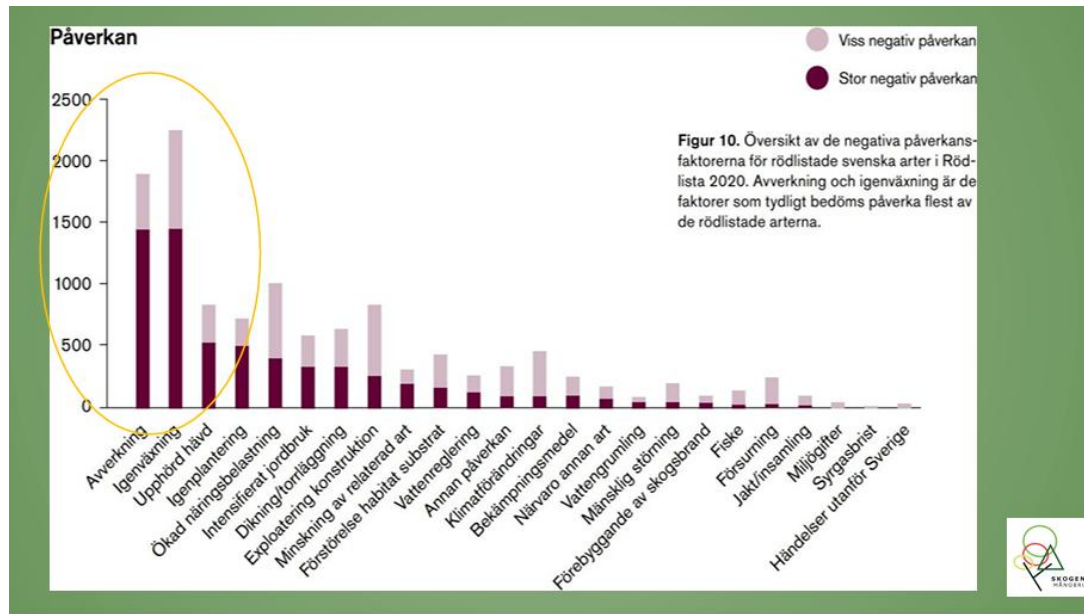


**AGRO**  
VÄSTMANLAND

**SKOGEN SOM EN  
STABIL RESURS –  
NU OCH I FRAMTIDEN**



Medfinansieras av  
Europeiska unionen



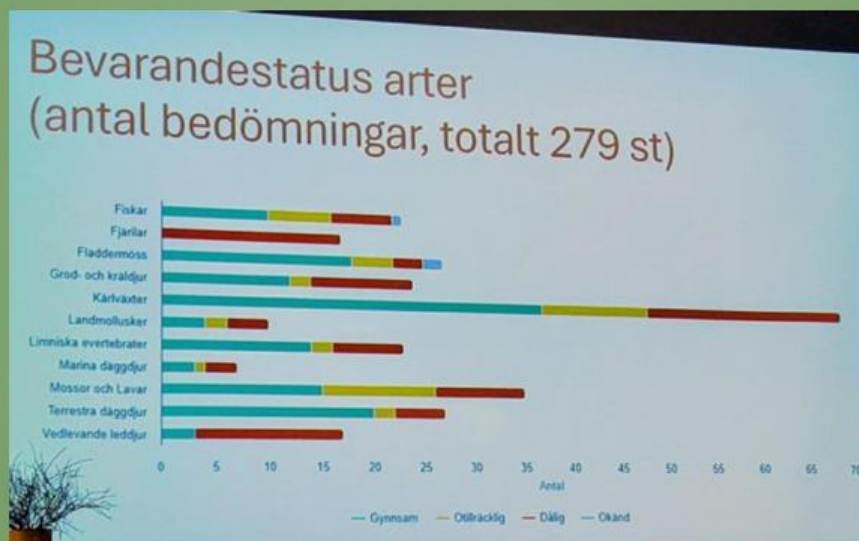
Belyser komplexiteten, det finns inte många rätt och många fel inom en skogstyp  
Men Hög andel död ved o gamla träd alltid är positivt!

Igenväxning kopplas ofta till öppna hävdade marker där hävd upphör men är ett omfattande problem I skogen sett ur ett landskapsperspektiv.  
Finns ny forskning som visar hur glest skogliga landskapet varit under perioden mellan de senaste stora istiderna. Det kan ha handlar om 50- 30% krontäckning, - det motsvarar vad vi ser I betade hagar till ljusöppna skogar.



# BEHOV

Kostnadseffektiva åtgärder när maskinerna ändå är på plats



Källa: Naturvårdsverket  
11 november 2025



2025 11 12

Skogens mångbruk



”  
Det är lättare att  
göra rätt om man  
vet vad man  
håller på med.”



11/12/2025



# Risk = Sannolikhet x Konsekvens

Punka på  
cykeln!

Min bostad  
brinner!

Golfströmmen  
försvagas!

2025 11 12

Skogens mångbruk



## Mångfald och risk, hur hänger det ihop?

2025 11 12

Skogens mångbruk



## Naturskador, klimat och skog

- De extrema vädren har mer energi och inträffar oftare
- Längre växtsäsong
- Klimatzonerna flyttar norrut i storleksordningen 1 mil per år
- Det blir blötare, framförallt på vinterhalvåret
- Det blir torrare och fler låsta väderlägen
- Mindre tjäle



## Försäkrade riskernas utveckling

	Riskutveckling	Möjliga att begränsa genom att skadeförebygga
Storm	Ökande, större virkesförråd, minskad tjäle och blötare marker. →	Ja, genom långsiktiga skogsbruksåtgärder. ✓
Brand	Ökande, orsakad av längre torrperioder. →	Ja, genom samhällets beredskap och långsiktiga skogsbruksåtgärder. ✓
Skadegörare	Ökande, befintliga och nya skadegörare ges större spelrum i ett förändrat klimat. →	Ja, genom långsiktiga skogsbruksåtgärder. ✓



## Exempel för att minska riskerna för skador

Riskreducering av	Storm	Brand	Skadegörare
Ståndortsanpassning	↗	↗	↗
Blandskog	↗	↗	↗
Olikåldriga bestånd	↗		↗
Skogsbilvägar		↗	↗
Våtmarker		↗	
Tidigare slutavverkning	↗		
Noggrann planering av slutavverkning och gallring med hänsyn till andra hyggen, vindriktning och topografi	↗		

2024-10-30

Johan Litsmark Skogens mångbruk



Varför står inte hyggesfritt med? Vad ÄR hyggesfritt? Vilka metoder är tillräckligt beforskade för att veta och vilka metoder går att ana att de har positiv inverkan på risken med dagens kunskap?

## Hur ståndortsanpassa?

Granens växtområden modellerade fram till slutet av århundradet (2100) och för ett utsläppsscenario RCP 4.5

**Stabil närvaro:** betecknar områden som kommer att förbli lämpliga livsmiljöer från närvarande till slutet av århundradet

**Avkoloniserat:** indikerar områden som kommer att bli klimatmässigt olämpliga i slutet av århundradet

**Lämplig mark:** representerar områden som kommer att bli klimatmässigt lämpliga i slutet av seklet men kommer inte att koloniserats naturligt på grund av spridningsbegränsningar

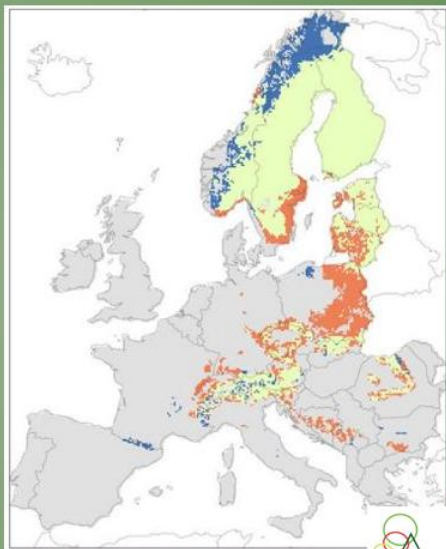
Källa: Nature

Länk till artikel, :

<https://www.nature.com/articles/s41597-022-01128-5>

2025 11 12

Skogens mångbruk



Illustrativt exempel för gran modellerade fram till slutet av århundradet (2100) och för ett utsläppsscenario RCP 4.5. "Stabil närvaro" betecknar områden som kommer att förbli lämpliga livsmiljöer från närvarande till slutet av århundradet.

'Avkoloniserat', indikerar områden som kommer att bli klimatmässigt olämpliga av slutet av århundradet.

"Lämplig men inte upptagen", representerar områden som kommer att bli klimatmässigt lämpliga av slutet av seklet men kommer inte att koloniserats naturligt på grund av spridningsbegränsningar.



# Vad gör mångfald med risken?

Sparande – bästa rådet, lägg inte alla ägg i samma korg.



2025 11 12



2024-10-30

Skogens mångbruk



# Vad gör mångfalden med risken?

Vad är kännetecknande för en fungerande stad?



Northvolt Skellefteå



Nora

Går det att göra en jämförelse med skogen?



## Resiliens – motståndskraft och anpassning – att vara rustad inför kända eller okända förändringar

En individs resiliens

Samhällets resiliens

Ekosystems resiliens

En organisation eller företags resiliens



2025 11 12

Skogens mångbruk



En individs resiliens: Förmågan att hantera motgångar, stress och förändringar. Det kan innebära att utveckla självinsikt, positivt tänkande och en stark självkänsla.

Samhällets resiliens: Ett samhälles förmåga att hantera och återhämta sig från kriser som naturkatastrofer, pandemier eller politisk instabilitet.

Ekologisk resiliens: Ett ekosystems förmåga att anpassa sig till störningar som stormar, torka eller föroreningar, utan att kollapsa.

Organisatorisk resiliens: Ett företags eller en organisations förmåga att klara konsekvenserna av en katastrofsituation, som ett strömavbrott eller brand, och fortsätta sin verksamhet.



# Ekosystemtjänster –skogens beredskap

## 30 skogliga ekosystemtjänster

- Försörjande
- Reglerande
- Stödjande
- Kulturella

Skogsstyrelsens statusbedömning 2018

- 10 god
- 13 måttlig - (alla kulturella)
- 7 otillräcklig

Statusbedömning 2023

- 7 god
- 8 måttlig
- 7 otillräcklig

Tabell 1. Sammanfattning av statusbedömning

	Ekosystemtjänst	God	Måttlig	Otillräcklig
Försörjande	Timmer och massaved	God		
	Biobränsle	God		
	Vilt			
	Betesdjur och foder		Måttlig	
	Skogsbär	God		
	Svampar		Måttlig	
	Dricksvatten		Måttlig	
	Fiak från skogssjöar och vattendrag		Måttlig	Otillräcklig
	Genetiska resurser		Måttlig	
	Övriga försörjande tjänster	God		
Reglerande	Klimatreglering	God		
	Förebyggande av stormskador och andra väderrelaterade skador			Otillräcklig
	Förebyggande av erosion och jordras			Otillräcklig
	Vattenreglering		Måttlig	
	Naturlig kontroll av skadedjur och sjukdomar			Otillräcklig
	Säkerställande av grund- och ytvattens kvalitet och mängd		Måttlig	
Luftrening	God			
Stödjande	Ekosystemtjänst	God	Måttlig	Otillräcklig
	Biogeokemiska kretslopp			
	Markens bördighet	God		
	Pollinering av växter			
	Fotosyntes	God		
	Habitat och livsmiljöer			Otillräcklig
	Biologisk mångfald			
	Stabilitet och resiliens		Måttlig	
Fröspridning		Måttlig		
Kulturella	Vardagsrekreation och träningsaktiviteter		Måttlig	
	Skog och natur för upplevelseturism		Måttlig	
	Mental och fysisk hälsa		Måttlig	
	Miljö och estetik		Måttlig	
Kunskap och information		Måttlig		

Ca 309 000 privata skogsägare i Sverige.

? 0,5-miljon småföretagare med koppling till skogens olika värden.

Skogens ekosystemtjänster – status och påverkan (Skogsstyrelsen, 2018)



# Skogen är inte statisk – Robusthet i produktionsskogen kräver förvaltning

- Rätt trädslag på rätt mark
- Rätt naturvårdsåtgärd på rätt ställe
- Rationellt management för robust lönsamhet över tid
- Artrikedom är mer än vi först tror/tänker på
  - I runda slängar så bygger 500 av 800 skogslevande arter av gaddsteklar sina bo i marken
  - Merparten av dem har larver som utvecklas i död ved
  - Skapa markstörning: frön gror, bra för insekter: lagrar värme+ boplats
  - Skapa/bevara död ved, gärna stående.



# Skogen är ett nätverk där styrkan ligger i mångfalden av kopplingar

- Fler funktioner i ekosystemet = ökad stabilitet
- Spets och bredd = minskad sårbarhet, ersättande arter
- Våtmarker = bromsar brand. buffrar vatten, binder kol, ökar mångfald
- Död ved & gamla träd är billig försäkring
  - hotell & restaurang för många arter
  - släpper in solljus & är stabila i stormar
  - ca 25 % av skogsarterna är beroende av död ved
  - ger naturlig kontroll av skadegörare



# Produktionsfördelar med ståndorts- anpassad, hög biologisk mångfald

Mindre risk för, minskade negativa effekter av och snabbare återhämtning vid:

- Storm
- Torka
- Brand
- Skadegörare/skadeangrepp



## LATHUND för stärkt resiliens (*mycket generell*)

Säkerställ god förekomst av:

- Grov död ved
- kontinuitet av död ved torrakor,
- solbelysta torrakor
- grova överåldriga träd
- Punktmässiga blottor/störningar i brist på tex vildsvin, brand
- solbelysta pionjärträd
- Hålträd
- lövträd
- Trädslagsvariation
- gläntor, betad skog



## Mångfald av arter bidrar till naturlig kontroll av skadegörare

- ca 25 % av skogslevande insekter är beroende av död ved
- 50% av gaddsteklar (bla pollinatörer) bygger bo i marken, gärna blottor och rotvältor
- döda och grova spärrgreniga träd:
  - släpper in solljus
  - är stabila i stormar
  - agerar hotell & restaurang för många arter, bla predatorer



## Robust beslutfattande

Karaktäriseras av tre grundprinciper

- 1. Omfamna osäkerhet:** Utforska de drivande krafter som har potential att skapa störst variation och förändring
- 2. Undersök sårbarheten i våra system:** Vad blir konsekvenserna av olika alternativ?
- 3. Robusta lösningar:** Som funderar i alla väder. Det blir inte optimala lösningar, men det viktiga är att inte krascha, oavsett hur framtiden utvecklar sig.

Källa: "Principer för robusta beslut inför osäkra klimatförändringar" KTH Per Wikman-Svahn

2025 11 12

Skogens mångbruk



1 Omfamna osäkerheter. Gör en grundorsaksanalys

## Risk kopplat till optimering och flexibilitet

Optimering



Flexibilitet

- Chans till hög vinst
- Risk vid misslyckande



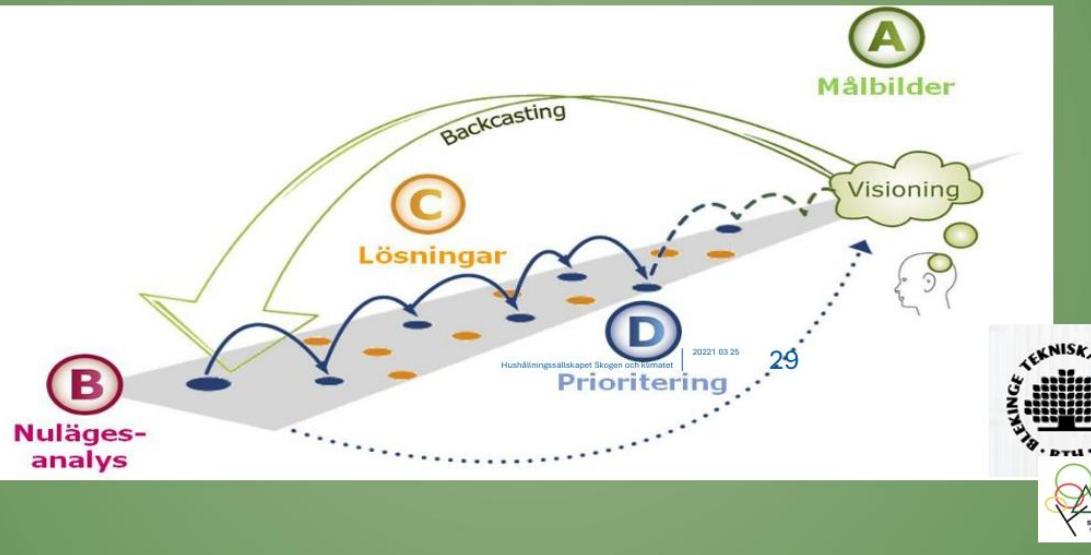
- Riskspridning
- Bättre netto över tid

2025 11 12

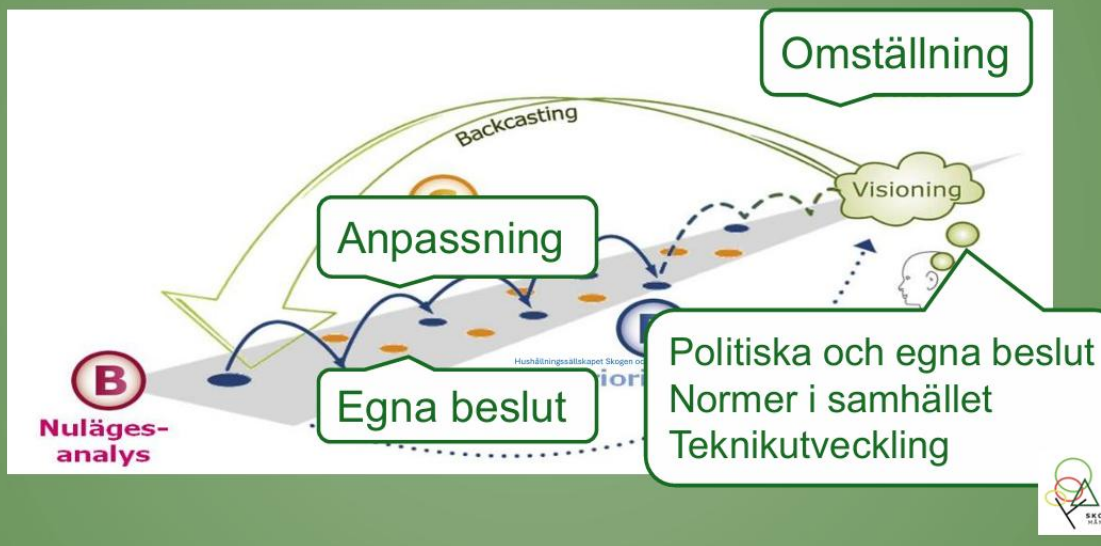
Skogens mångbruk



# Backcasting



# Backcasting



# Backcasting



# Hur lång är framtiden?



2025 11 12

Skogens mångbruk



Brukar du kolla på 10-dygnsprognosen?



2025 11 12

Skogens mångbruk

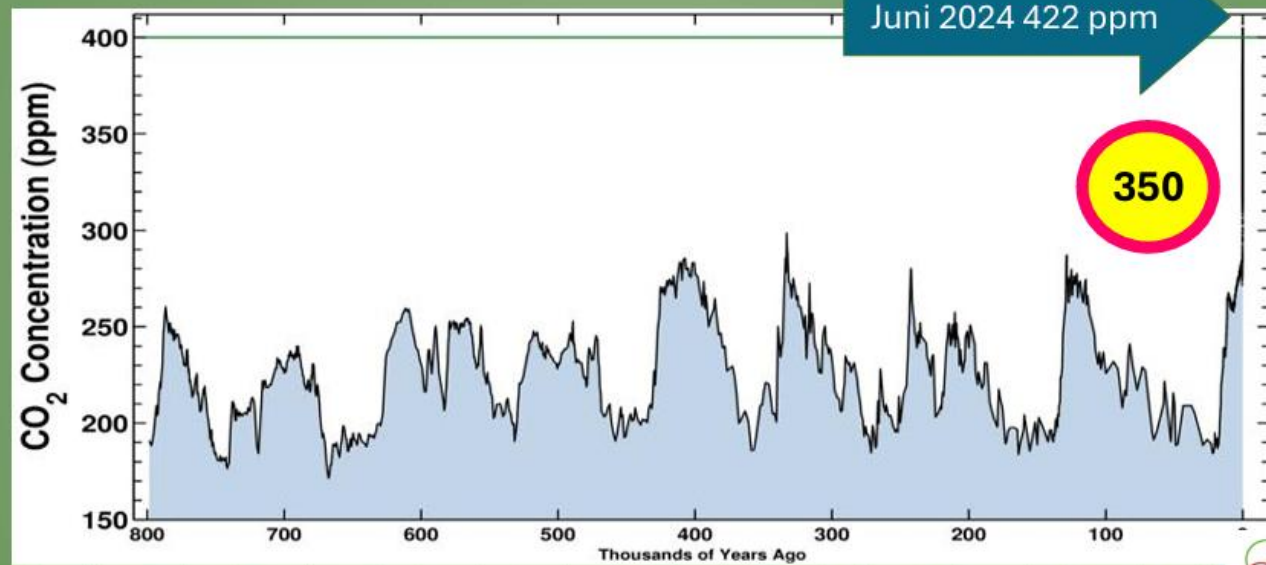


**SKOGEN SOM EN  
STABIL RESURS -  
NU OCH I FRAMTIDEN**



Medfinansieras av  
Europeiska unionen

# Koldioxiden - istider och värmeperioder



Källa: <https://www.climate.gov/news-features/understanding-climate/climate-change-atmospheric-carbon-dio>

2025-11-12

Skogens mångbruk



Varför går kurvan upp och ner på årsbasis?

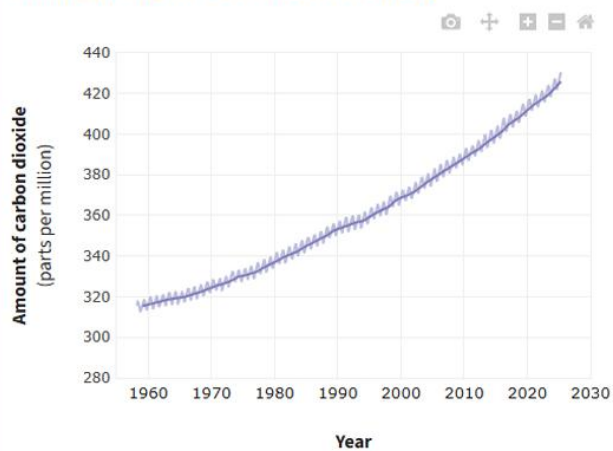


Källa: <https://www.climate.gov/news-features/understanding-climate/climate-change-atmospheric-carbon-dio>

2025 11 12

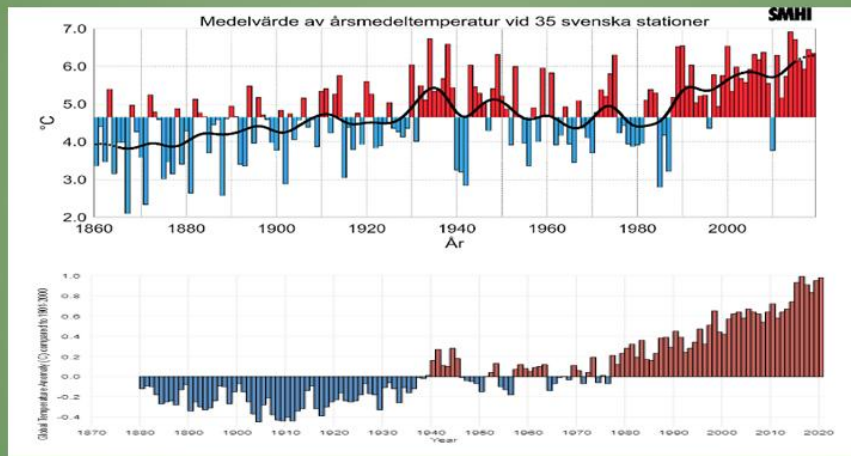
Skogens mångbruk

### ATMOSPHERIC CARBON DIOXIDE



When measurements of atmospheric carbon dioxide began at Mauna Loa Observatory in 1958, monthly averages (light purple line) were below 320 parts per million (ppm). By the start of 2025, the 12-month running average had reached 425 ppm.

## Skilnad på väder och klimat



2025 11 12

Skogens mångbruk



## Hur fort går klimatförändringen?

Övergång från senaste istid till dagens klimat tog **6000 år**.  
Förändringen i global medeltemperatur var c:a 4 grader.

Nu är vi på väg att genomföra samma förändring, 2-4 grader MEN på **200 år**.

2024-10-30

Johan Liska, Skogens mångbruk



Övergången från senaste istiden till Holocen tog 6 000 år. Då värmdes klimatet med fyra (4!) grader och havsnivån steg med mer än 100 meter. Nu är vi på väg att genomföra samma storleksordning av förändring, 2 till 4 graders uppvärmning, men inom endast 200 år. Såväl ekosystem som samhällssystem kommer att få mycket svårt att anpassa sig och det är sannolikt att delar av systemen kollapsar. Havsnivån har börjat stiga, accelererande, till följd av att det allt varmare vattnet utvidgar sig och att landbaserade glaciärer tinar. Det kommer att ta 1000-3000 år innan den stabiliseras på en ny nivå som troligen kommer att ligga ett par tiotals meter över dagens nivå (om alla isar smälter blir det ca 70 meter).



## Instruktioner skogsbrand

[Länk till instruktioner vid skogsbrandsrisk samt under och efter inträffad brand](#)

[Branschregler riskhantering skog](#)



2025 11 12

Skogens mångbruk

<https://www.skogforsk.se/kunskapsbanken/temasidor/skogsbrand/>  
[https://www.skogforsk.se/cd\\_20240704220130/contentassets/c2426d933e2f4b8eaa2140362c83feda/riskhantering-avseende-brand-vid-skogsarbete\\_240703.pdf](https://www.skogforsk.se/cd_20240704220130/contentassets/c2426d933e2f4b8eaa2140362c83feda/riskhantering-avseende-brand-vid-skogsarbete_240703.pdf)  
<https://www.skogforsk.se/kunskapsbanken/kunskapsartiklar/2017/sa-minskar-du-risken-for-skogsbrand/>



## Instruktioner och tips

[faktablad-skapa-naturvarden-genom-aktiv-naturvard.pdf](#)  
(har några år på nacken så viss ny fakta finns)



2025 11 12

Skogens mångbruk

## Instruktioner och tips

[faktablad-hyggesfritt-skogsbruk-och-biologisk-mangfald.pdf](#)  
(har några år på nacken så viss ny fakta finns)



2025 11 12

Skogens mångbruk



Medfinansieras av  
Europeiska unionen

Börja med målet med skogsägandet

Vad har jag, vad kan jag, vad vill jag?

---



# Vad vill skogsägaren med skogen?

- Ägs skogen av flera olika anledningar?
- Finns en plan för de olika målen?
- Önskemål om inkomst/utgift från mer än virkesoptimering?
- Hur mycket risk vill hen ta ? -Stormar, torka, brand, skadedjur (gbb mfl)
- Önskemål om ytterligare inkomster (specialvirke, jaktarrende, kolsänka, naturupplevelser, förädling mm)?
- Önskemål om skog för rekreation, mångfald, annat?

Eller allt detta över tid?

- Att reflektera över mål och nyttor är grunden för långsiktiga beslut



# Inget hygge = ingen deadline för naturhänsyn?

VIKTEN AV RÄTT KUNSKAP: Exempel Dalagård 1000ha, bolagets skogsbruksplan NO, NS hade vissa strukturer eller låg bonitet.

Vid inventering på markägarens initiativ identifierades 40 ha strikt värdekärna med rödlistade arter i produktionsskogen medan tidigare angivna NO och NS mestadels kan brukas rationellt med standardiserad hänsyn.

Med rätt åtgärd på rätt plats, bidrar du också till att skapa sammanhängande livsmiljöer för olika arter på landskapsnivå, så kallad grön infrastruktur.

1. Ta reda på befintliga naturvärden
2. Ta reda på regionalt prioriterade trädslag, strukturer, arter och dess livsmiljöer
3. Gör en proaktiv planering/skogsbruksplan för virkesproduktion med integrerad, effektiv naturhänsyn.

Artportalen: [Sök fynd – Artportalen](#)

Grön infrastruktur och skogliga värdeetrakter: **Nationella kartskikt med värdeetrakter**



# Övning

Fundera kring hur man kan integrera naturvård på kostnadseffektivt sätt vid hyggesfria åtgärder – som självverksamma eller på uppdrag av kund/ skogsägare som ska avverka.

1. Lista var och en hur ni arbetat hitintills (5 minuter)
2. Sätt er tre-fyra per grupp.
3. Dela kortfattad med er om punkt 1.
4. Sedan hjälps ni åt att komplettera och förbättra hur göra framöver. VAR VISIONÄRA men tänk lönsamhet och virkesuttag



## Punktfakta om naturhänsyn i produktionsskog

Du är en skogsägare och ska fundera över hur faktapunkter påverkar dina beslut om den egna skogen.

- Spår av kulturmiljö? Rösen, vårdträd, bärande träd: solbelysning=bra!  
Skapa INTE insektsfällor! Avverka löv efter, 1/8 & ta ut grit/elda ris FORE 15/4 så inte insekter har barnkammare där som massdödas av din åtgärd  
Bevara o skapa stående död ved : ringbarka grova träd med lågt produktionsvärde  
Skapa markblottor &:Lämna rotvältor med blottad mineraljord  
Blottad jord=bristvara, ffa i skog på lätta jordar!
- SPARA Sälj o hassel för tillgång till vårpollen för humlor med flera  
Välj ut unga evighetsträd som ska bli framtidens naturvärdesträd: friställ, skydda, vid behov veteranisera,  
Oka ljus kring lövträd- de blommar, pollen, frukt, nötter o gynnar insektsliv, fladdermöss  
Lövkorridor utmed vägar, ljus, fåglar, insekter, fjärilar, vilt-mat, brandskydd  
Friställa& bevara Solbelysta träd, lövträd blommar, har pollen mat boplats för fladdermöss, insekter, fåglar  
Veteranisera (kata, skada, inducera röta) för att inducera röta och håligheter  
Kata för brandljud kådimpregnering av tall som lever längre s evighetsträd  
Betesdjur i skogen- finns möjlighet till extensivt nöt eller hästbete?  
Friställa ekologiskt värdefulla träd  
Skydda sekundär föryngring från viltbete (löv/ek, tall)  
Toppröjning av löv för viltbete o skydda/ta fokus från stammar du vill spara  
Återintroducera BRAND, elda ris, brasa vid stambas  
Skapa skogsbryn, blommande buskar o träd-minimalt m gran , stödplantera, toppröj, skapa ljusbrunnar  
Långhorningar (4-banded blombeck tex) har lar stadiet i trädstammar i död ved, vuxna äter nektar/po

2025 11 12

Skogens mångbruk



<https://www.naturvardsverket.se/data-och-statistik/klimat/vaxthusgaser-utslapp-och-upptag-i-skogen/>

# Övning

Sätt er tre-fyra per grupp.

Ni är en skogsägare och ska fundera över hur marknaden påverkar era beslut om den egna skogen

Välj tre påståenden (eller fler om ni vill och hinner)

Använd riskhaneringsverktygen och gör en analys och ta fram en strategi



## Citat från den skogliga sfären om marknaden :

- "vi måste försörja industrin med råvara"
- "ökad volym ger ökade intäkter"
- "det finns inte avsättning för löv"
- "eukalyptusodlingarna på södra halvklotet växer 5 ggr snabbare än norra halvklotets träd och kommer att ersätta stor del av den globala massaproduktionen"
- "fördlat plantmaterial och nya trädslag är lösningen"
- "kvalitetsvirke betalar sig inte"
- "kolkreditmarknaden är ett bra tillskott för avsättning av skogens resurser"
- "världsekonomin är under omstöpning, efterfrågan kommer att vika på flera marknader"
- "Trump arbetar för att sänka dollarns värde till 6-7 kr och den mesta exporten från Sverige handlas i dollar, det kommer att slå hårt på den svenska industrins betalningsförmåga"

Du är en skogsägare och ska fundera över hur citaten påverkar dina beslut om den egna skogen.

2025 11 12

Skogens mångbruk



## Citat från den skogliga sfären om politik :

- "jobben hotas om vi skulle minska avverkningarna"
- "industrin behöver sin råvara"
- "äntligen en skogsutredning som värnar skogsnäringen"
- "äganderätten är hotad"
- "aktivister är ett hot"

Du är en skogsägare och ska fundera över hur citaten påverkar dina beslut om den egna skogen.

## Citat från den skogliga sfären om klimatet :

- "forskarna säger så olika så man vet inte vad man ska tro"
- "längre växtsäsong ger ökad tillväxt"
- "om golfströmmen stannar blir det ju kallare"
- "vi planterar granen lite glesare på de marker som nu avverkats i förtid på grund av barkborren"
- "vi kan inte hålla på med en experimentverkstad"
- "mångfald är naturens eget försäkringsbolag"
- "vi rekommenderar nya trädslag och sortförädling som är anpassat för ett nytt klimat"
- "nettopptaget av koldioxid i skogen har en oroande minskande trend"

Du är en skogsägare och ska fundera över hur citaten påverkar dina beslut om den egna skogen.

2025 11 12

Skogens mångbruk



<https://www.naturvardsverket.se/data-och-statistik/klimat/vaxthusgaser-utslapp-och-upptag-i-skogen/>

# Att kombinera tillväxt och mångfald

2025 11 12

Skogens mångbruk



## Diskussionspunkter

- Finns begränsningar för att investera i naturvård?
- Behov för att komma igång:
- Vilken kunskap?
- Mod?
- Redskap?

2025 11 12

Skogens mångbruk



## Finns det sätt att sköta sin skog som ger god ekonomi och samtidigt förbättrar resiliensen?

### Peter Arne

- Finnerödja skogstjänst
- 45 år i branschen
- 50-talet anställda inom skogsvård och ekonomi
- 18 år av samlade erfarenheter från hyggesfria metoder med rationella skördare och skotare





## ”Man måste ha ett öppet sinne”

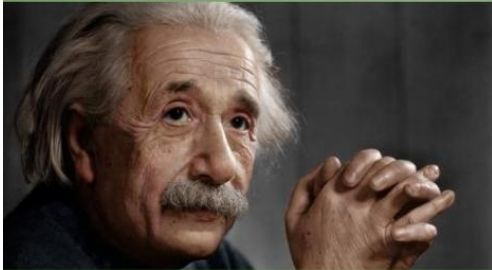
John Eriksson, entreprenör

Riskminimerande metoder innebär att det mesta blir annorlunda

- Sättet att bruka
- Kassaflöde
- Timmerandel
- Ett virkesförråd som kan generera intäkter på fler sätt än tidigare. Kolinlagring och biokrediter blir alltmer synliga som delar av skogsägarens intäktsportfölj, liksom möjligheten att erbjuda upplevelser och rekreation i det gröna rummet.
- ”Och ett nytt hygge går ju att göra i morgon om det är något som blev sämre med metoden man valt”



## Tankar och förändring



”Världen vi har skapat är en produkt av vårt tänkande, och den kan inte förändras utan att vi förändrar vårt tänkande.”

”Problem kan inte lösas med samma tankesätt som skapade dem. Det krävs ett helt nytt sätt att tänka för att lösa de problem vi skapat med det gamla sättet att tänka.”

*Albert Einstein*



Skogens mångbruk

25 11 12

1879-1955





**BLI MEDLEM**  
**SKOGENS MÅNGBRUK**

- Nationell ideell förening som arbetar för att främja skogens olika möjligheter att bidra till bärkraftiga och hållbara företag på landsbygden.
- Vi lyfter goda exempel, skapar mångbruksträffar, driver projekt, samarbetar med forskare och samtalar med politiker.
- Vi vill finnas som ett nätverk för er som vill utveckla mångbruk och alla som vill dela erfarenheter och idéer om hur man kan bruka, förädla och förstärka skogens många resurser, både råvaror och skogen som plats.



**SKOGEN SOM EN STABIL RESURS – NU OCH I FRAMTIDEN**

**AGRO VÄSTMANLAND**

  
Medfinansieras av Europeiska unionen



**Tack!**

Johan Litsmark  
johan.litsmark@skogsmangbruk.se  
0730-698330

Ellen Nystedt  
ellen.nystedt@skogsmangbruk.se  
070-696 00 58

2025 11 12 Skogens mångbruk